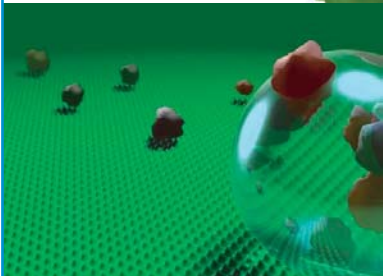


Oberflächenversiegelung mit Nano-Technologie



Mit Nano-Technologie versiegelte Oberflächen verhalten sich gegenüber Schmutz und Feuchtigkeit wie ihre Vorbilder aus der Natur.

Mithilfe spezieller Pigmente und Additive gelingt es, die Struktur der Oberfläche so zu verändern, dass Flüssigkeiten und Schmutz keine Haftung mehr finden.

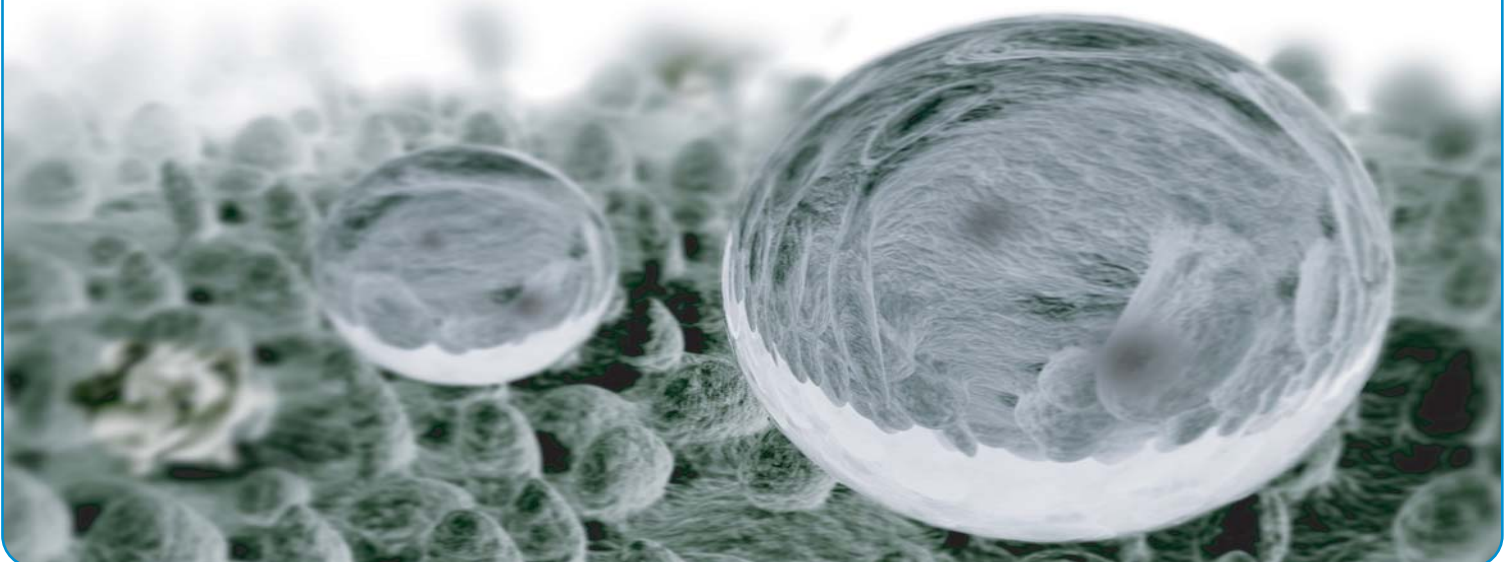
Müheless perlt das Wasser ab, nimmt lose Schmutzpartikel mit auf und sorgt so für den Selbstreinigungseffekt der versiegelten Oberfläche.

Die Nano-Versiegelungstechnologie ist überall dort attraktiv, wo Oberflächen stark beansprucht werden, häufige Unterhaltsreinigungen anstehen oder die Oberflächen schwer zugänglich sind. Daneben bieten solche Versiegelungen ein hohes Maß an Pflege, Schutz und Werterhalt.

Sprechen Sie Ihre Kunden an!

Das Einsatzgebiet der Nano-Technologie ist umfangreich:






- » Sanitär- und Bodenpflege (Fliesen, Keramik, Bodenbeläge)
- » Fahrzeuge im öffentlichen Nahverkehr
- » Fenster, Schaufenster, Wintergärten, Solarmodule
- » Autopflege (Sitzbezüge, Lack, Felgen, Scheiben)
- » Möbeltextilien und Teppiche
- » Stein- und Putzfassaden (Grafittischutz)



Merkblatt Nano-Technik



Verwendung

	Oberflächen	Beispiel	Nutzungseffekt
	anorganisch, silikathaltige Fliesen	Glas Keramik	hohe Schmutzabweisung Selbstreinigungseffekt bei starker Beregnung einfache Reinigung auch schwieriger Verschmutzungen keine Algen- und Moosbildung
	anorganisch, saugende	Sandstein Fassaden	Selbstreinigungseffekt bei starker Beregnung kein Eindringen von Farbstoffen (Graffitienschutz) keine Algen- und Moosbildung Schutz vor saurem Regen
	organische	Kunststoffe Plexiglas Lacke	hohe Schmutzabweisung Selbstreinigungseffekt bei starker Beregnung einfache Reinigung auch schwieriger Verschmutzungen bessere Lösemittelbeständigkeit keine Algen- und Moosbildung
	Metalle	Edelstahl	hohe Schmutzabweisung Selbstreinigungseffekt bei starker Beregnung deutliche Minderung von Fingerprints
	textile Fasern	Teppiche Sitzbezüge Baumwolle	kein Anhaften von Flecken hohe Wasser- und Schmutzabweisung einfache Reinigung auch schwieriger Verschmutzungen bessere Werterhaltung

Verarbeitung

Vorbereitung

- Restlos zu entfernen sind:
- » Schmutz, Öl und Fett
- » Silikon, Tenside
- » Lösungsmittel

Reiniger (Artikelnr.)

Spezial-Vorreiniger 130154

Sets (Artikelnr.)

Autolack-Set 130156
Glas/Keramik-Set 130155

Durchführung

- » arbeiten Sie sehr sauber und gewissenhaft
- » arbeiten Sie zügig, jeweils in einem Arbeitsgang
- » achten Sie auf eine gründliche Vorreinigung
- » nutzen Sie tensidfreie Reiniger

Versiegelungen (Artikelnr.)

Glas/Keramik 130129
Kunststoff/Lacke 130130
Metalle 130163
Teppich/Textilien 130132

